



**Sipma**

*Sie haben die beste Wahl getroffen!*



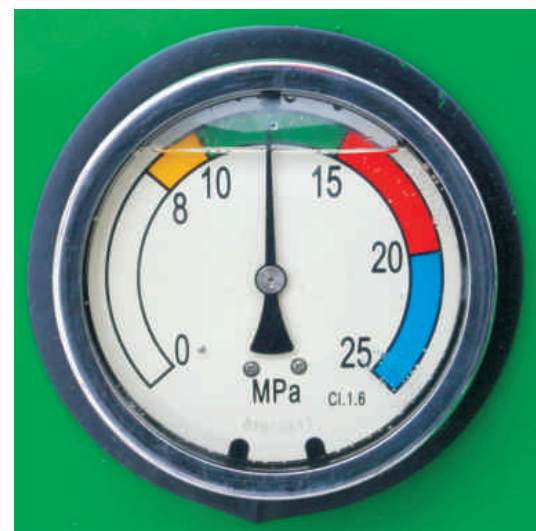
**Festkammer-Rundballenpressen**



Die Pressen-Serie CLASSIC bilden professionelle und kostengünstige Maschinen, die eine langfristige und störungsfreie Arbeit sichern. Dank der mit den Ketten ausgerüsteten Presskammer haben die Pressen universale Verwendung. Mit diesen Rundballenpressen kann man Stroh, Heu und Grünfutter ernten und dadurch die Silage von hoher Qualität erhalten. Eine ganze Palette der Zusatzausrüstung vergewissert auch die Möglichkeit individuelle Bedürfnisse zu befriedigen.



Ketten-Presskammer sichert erfolgreiche Sammlung des vielseitigen Materials.



Hydraulische Verriegelung der Presskammer schützt wirksam die Presse vor Überlastung.

### Technische Daten

|  |               |         |        |
|--|---------------|---------|--------|
| Typ der Presse                               | Z-279         | Z-279/1 |        |
| Pickup-Breite                                | 1,20 m        | 1,80 m  |        |
| Kammertyp                                    | Ketten        |         |        |
| Presskammer-Abmessungen (Breite x Durchm.)   | 1,20 x 1,20 m |         |        |
| Verriegelung der Presskammer                 | hydraulisch   |         |        |
| Leistungsbedarf                              | 40 kW (55 KM) |         |        |
| Ausstattung:                                 |               |         |        |
| Garnbindung                                  | ●             |         |        |
| Doppelgarnbindung                            | ○             |         |        |
| Netzbindung                                  | ○             |         |        |
| Schneidwerk                                  | x             |         |        |
| Elektr. Einschaltung der Bindungseinrichtung | ○             |         |        |
| Halbautomatische Kettenschmierung            | ○             |         |        |
| Verteilter Presskammer-Pickup in der Kabine  | ○             |         |        |
| Hydraulische Pickup Aushebung                | ○             |         |        |
| Bereifung 11,5" x 15"                        | ●             |         |        |
| Bereifung 14" x 16"                          | ○             |         |        |
| Bereifung 400/65                             | x             |         |        |
| Aussenmasse                                  | Länge         | 3,30 m  |        |
|  | Breite        | 2,20 m  | 2,40 m |
|  | Höhe          | 2,20 m  |        |
| Gewicht                                      | 1800 kg       | 1950 kg |        |

Zeichenerklärung: ● - Standard, ○ - Zuzahlung, x - unzugänglich

Die Pressen-Serie FARMA sind fortgeschrittene Maschinen mit Ketten-Presskammer.

Das sind die Pressen, die speziell zur Stroh- und Heuernte geplant und hergestellt wurden. Sie unterscheiden sich von den anderen Pressentypen durch ihre Presskammer. Eine niedrigere Anzahl Rundballen von der bestimmten Erntefläche sichert eine grössere Leistungsfähigkeit, Arbeitsgeschwindigkeit und schont die Verschleißteile.

Grössere Presskammer (Ballendurchmesser 1,5 m) eignet sich ausgezeichnet für die Strohernte.

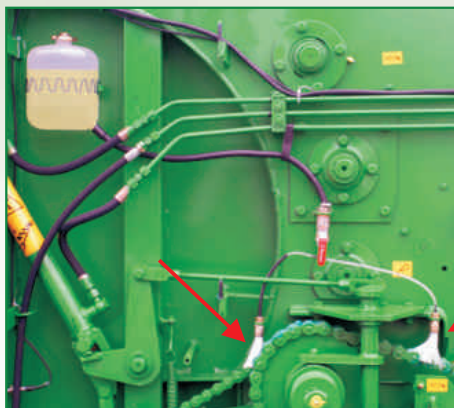


## Technische Daten

| Typ der Presse                               | Z-276         | Z-276/1 |        |
|--|---------------|---------|--------|
| Pickup-Breite                                | 1,20 m        | 1,80 m  |        |
| Kammertyp                                    | Ketten        |         |        |
| Presskammer-Abmessungen (Breite x Durchm.)   | 1,20 x 1,50 m |         |        |
| Verriegelung der Presskammer                 | hydraulisch   |         |        |
| Leistungsbedarf                              | 40 kW (55 KM) |         |        |
| Ausstattung:                                 |               |         |        |
| Garbindung                                   | ●             |         |        |
| Doppelgarbindung                             | ○             |         |        |
| Netzbindung                                  | ○             |         |        |
| Schneidwerk                                  | x             |         |        |
| Elektr. Einschaltung der Bindungseinrichtung | ○             |         |        |
| Halbautomatische Kettenschmierung            | ○             |         |        |
| Verteilier Presskammer-Pickup in der Kabine  | ○             |         |        |
| Hydraulische Pickup Aushebung                | ○             |         |        |
| Bereifung 11,5" x 15"                        | ●             |         |        |
| Bereifung 14" x 16"                          | ○             |         |        |
| Bereifung 400/65                             | x             |         |        |
| Aussenmasse                                  | Länge         | 3,60 m  |        |
|  | Breite        | 2,20 m  | 2,40 m |
|  | Höhe          | 2,40 m  |        |
| Gewicht                                      | 2040 kg       | 2200 kg |        |

Zeichenerklärung: ● - Standard, ○ - Zuzahlung, x - unzugänglich

Die Pressen-Serie FARMA II wurden für die anspruchvollsten Landwirte reich ausgerüstet. Die in diesen Rundballenpressen verwendeten technische Lösungen (z.B. mechanische Verriegelung der Presskammer) ermöglichen die Erhöhung sowohl der Pressdichte als auch der Qualität des gepressten Erntegutes. Diese Maschinen eignen sich vor allem für alle Landwirte, die nicht nur die Silage von hoher Qualität erhalten möchten, sondern auch Stroh und Heu ernten möchten. Eine reiche Standardausrüstung erhöht den Komfort und Arbeitsproduktivität. Innovative mit den Presswalzen und Stabketten ausgerüstete Presskammer in den Pressen der Serie Z-569 und Z-569/1 erhöht zusätzlich die Pressdichte, verbessert die Qualität der Silage und steigert die Arbeitsproduktivität.



Halbautomatische Kettenschmierung verlängert deutlich die Haltbarkeit der Antriebsketten und zusätzlich erleichtert die Bedienung.

Verteiler Presskammer-Pickup und Steuerungspult in der Kabine erleichtert die Bedienung der Maschine vom Schleppersitz aus.



Elektronisches Pult ermöglicht bequeme Steuerung der Maschine und informiert über den Ballenformenvorgang.



Mechanische Verriegelung des Presskammer erhöht und garantiert feste Pressdichte unabhängig vom Zustand der Hydraulik des Schleppers.

## Technische Daten

| Typ der Presse                               | Z-279         | Z-279/1 | Z-569             | Z-569/1 |
|--|---------------|---------|-------------------|---------|
| Pickup-Breite                                | 1,20 m        | 1,80 m  | 1,20 m            | 1,80 m  |
| Kammertyp                                    | Ketten        |         | Walzen und Ketten |         |
| Presskammer-Abmessungen (Breite x Durchm.)   | 1,20 x 1,20 m |         |                   |         |
| Verriegelung der Presskammer                 | mechanisch    |         |                   |         |
| Leistungsbedarf                              | 40 kW (55 KM) |         | 50 kW (69 KM)     |         |
| Ausstattung:                                 |               |         |                   |         |
| Garnbindung                                  | ●             |         |                   |         |
| Doppelgarnbindung                            | ○             |         |                   |         |
| Netzbindung                                  | ○             |         |                   |         |
| Schneidwerk                                  | x             |         |                   |         |
| Elektr. Einschaltung der Bindungseinrichtung | ●             |         |                   |         |
| Halbautomatische Kettenschmierung            | ●             |         |                   |         |
| Verteiler Presskammer-Pickup in der Kabine   | ●             |         |                   |         |
| Hydraulische Pickup Aushebung                | x             |         |                   |         |
| Bereifung 11,5" x 15"                        | x             |         |                   |         |
| Bereifung 14" x 16"                          | ●             |         |                   |         |
| Bereifung 400/65                             | x             |         |                   |         |
| Aussenmasse                                  | Länge         |         |                   |         |
|  | 3,30 m        |         |                   |         |
|  | Breite        | 2,20 m  | 2,40 m            | 2,20 m  |
| Gewicht                                      | Höhe          |         |                   |         |
|  | 2,20 m        |         |                   |         |
| Gewicht                                      | 1800 kg       | 1950 kg | 1920 kg           | 2080 kg |

Zeichenerklärung: ● - Standard, ○ - Zuzahlung, x - unzugänglich

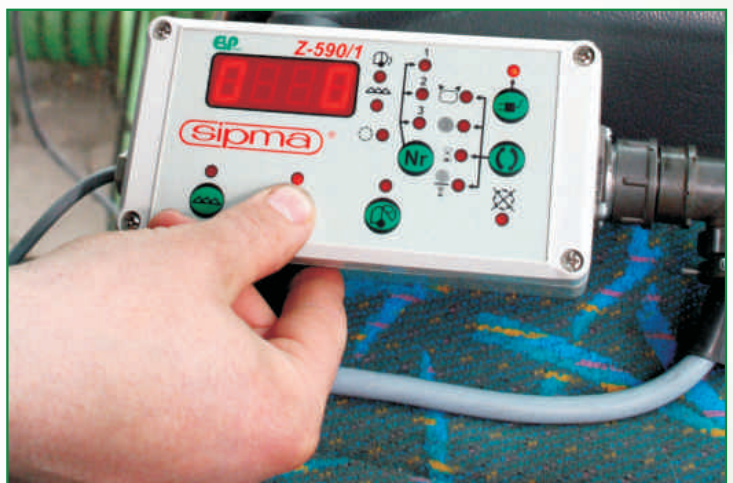


Ketten-Walzen Presskammer in der Presse Z-569. Diese Kammer erhöht die Pressdichte der Ballen enorm (besonders wichtig bei Ballen aus Silage).

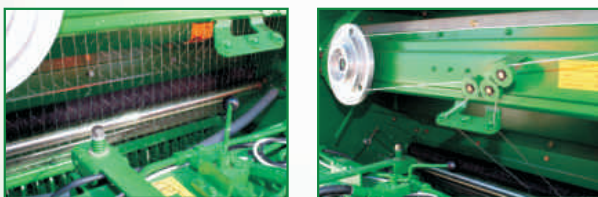
Das **POWER CUT** System in den Rundballenpressen ermöglicht die Zerkleinerung des aufgesammelten Erntegutes vor dem Pressvorgang und dadurch auch eine bessere und höhere Pressdichte, was einen wesentlichen Einfluss auf die Silierung und die Silagequalität hat. Das mit den Rundballenpressen mit Schneidwerk gefertigte Futter können Tiere viel besser entnehmen und erleichtert den Zerkleinerungsvorgang der Rundballen in den Mischwagen. Jedes Messer ist mit individuellem Überlastungsschutzsystem ausgerüstet und die einfache Weise des entnehmens der ausgewählten Messer ermöglicht auch eine unkomplizierte Regulierung der Schneidhöhe. Das rotierende Schneidwerk unterstützt die Zuführung des Materials zur Presskammer und erhöht die Leistungsfähigkeit der Maschine. Bei der Ernte vom Material, das nicht zerkleinert werden muss, kann das Schneidwerk während der Arbeit der Presse auf einfache Weise ausgeschaltet werden, denn alle Messer sind auf einem Rahmen montiert. Dieser Rahmen wird mit den hydraulischen Kraftverstärkern gesteuert. Alle **POWER CUT** Pressen sind mit der elektrisch einschaltenden Bindeeinrichtung ausgestattet.



Die **POWER CUT** Presse – die Vorteile des Schneidwerks: eine bessere Silagequalität, eine bessere Futterförderung und um 15% grösserer Verpressungsgrad. Soll das Material traditionell gesammelt werden, wird das Schneidwerk einfach ausgeschaltet.



Elektronische Steuerung ermöglicht automatische oder manuelle Bedienung vom Schleppersitz aus. Man bekommt alle Informationen über den Pressvorgang und die Daten werden gespeichert.



In Ausstattung gibt es Netz- und Garnbindung mit einstellbarer Umwicklungszahl.



Mocne łańcuchy napędowe, łożyskowane koła łańcuchowe i napinacze to elementy zapewniające bezpieczną pracę maszyny bez ryzyka awarii przy długotrwałych obciążeniach.



Breite Bereifung sichert Stabilität und leistungsfähige Arbeit auf sumpfigen Gebiet.

## Technische Daten

|   |               |        |
|---|---------------|--------|
| Typ der Presse                              | Z-590/1       |        |
| Pickup-Breite                               | 2,00 m        |        |
| Kammertyp                                   | Ketten        |        |
| Presskammer-Abmessungen (Breite x Durchm.)  | 1,20 x 1,30 m |        |
| Verriegelung der Presskammer                | mechanisch    |        |
| Leistungsbedarf                             | 60 kW (80 KM) |        |
| Ausstattung:                                |               |        |
| Garnbindung                                 | ●             |        |
| Doppelgarnbindung                           | ●             |        |
| Netzbindung                                 | ●             |        |
| Schneidwerk                                 | ●             |        |
| Elektr. Einschaltung der Bindeeinrichtung   | ●             |        |
| Halbautomatische Kettenschmierung           | x             |        |
| Verteilier Presskammer-Pickup in der Kabine | x             |        |
| Hydraulische Pickup Aushebung               | ●             |        |
| Bereifung 11,5" x 15"                       | x             |        |
| Bereifung 14" x 16"                         | x             |        |
| Bereifung 400/65                            | ●             |        |
| Aussenmasse                                 | Länge         | 3,70 m |
|   | Breite        | 2,70 m |
|   | Höhe          | 2,30 m |
| Gewicht                                     | 2980 kg       |        |

Zeichenerklärung: ● - Standard, ○ - Zuzahlung, x - unzugänglich

# Rundballentechnologie – eine maximale Leistungsfähigkeit für die Ernte

In der modernen Landwirtschaft ist die Wirtschaftlichkeitsrechnung der Viehzucht in einem hohen Grad von der Futterqualität abhängig. Wissenschaftliche Forschungen und Erfahrungen von vielen Züchtern zeigen, dass die Art der Silagekonservierung ein wesentlicher Qualitätsfaktor ist. Man bezweckt die maximale Anhaltung von Nährstoffen, Minimierung der Silageverluste durch Futterverderb und eine volle Mechanisierung des Vorgangs.

Dank ihrer Einfachheit und niedrigen Kosten ist die Rundballentechnologie zur Ernte von Stroh, Heu und vom zur Silage bestimmten Grünfutter nahezu in der ganzen Welt am populärsten geworden. Da wir diese Technologie in Polen eingeführt und verbreitet haben, besitzen wir gegenwärtig eine grosse Erfahrung in der Produktion der Rundballenpressen vieler Art, die stets verbessert werden. Einerseits sind unsere Pressen haltbar, leistungsfähig und zuverlässig, andererseits sichern wir und unsere Händler im Falle einer Panne eine blitzschnelle Hilfe des Kundendienstes. Dadurch können Arbeitsausfälle vermieden werden.

Wir bieten viele Modelle der Rundballenpressen mit konstanter Presskammer zur Ernte von Stroh, Heu und Silage an. Das sind die Pressen der Serie **CLASSIC**, **FARMA**, **FARMA II** und **POWER CUT**, die sich durch:

- Durchmesser und Art der Presskammer,
  - Pickup-Breite,
  - Beförderung des Erntegutes in die Presskammer (Schneidwerk im Modell **POWER CUT**),
  - Art der Verriegelung der Heckklappe,
  - Ausrüstung,
  - Leistungsfähigkeit
- voneinander unterscheiden.



SIPMA S.A. ul. Budowlana 26, 20-469 Lublin, Polska  
Tel. (+48) 81 44 14 114, Fax (+48) 81 74 40 964  
e-mail: [marketing@sipma.pl](mailto:marketing@sipma.pl), [www.sipma.pl](http://www.sipma.pl)



SIPMA S.A. verbessert ständig ihre Erzeugnisse, um die Bedürfnisse der Kunden besser zu befriedigen, deshalb halten wir das Recht auf die Einführung von Änderungen in den Maschinen ohne Bekanntmachung offen. Bevor Sie sich für den Einkauf entscheiden werden, nehmen Sie Kontakt mit einem von unseren Händlern oder autorisierten Werksvertretungen auf. Wir schließen alle mit den Daten und Aufnahmen verbundenen Ansprüche aus, denn diese Werbung stellt kein Angebot im Sinne des bürgerlichen Gesetzbuches.